

ANTI-AGEING!

Reinigungs- und Pflegeanleitung



Reinigings- en Onderhoudshandleiding

Cleaning and care instructions

Guide de Nettoyage et d'entretien

Kezelési útmutató



LongLife für ein unvergleichliches Erlebnis

**Original LongLife Leder jetzt mit
der Weltsensation gegen Altern -
dem Anti-Ageing-System!**

Nur Original LongLife ist als einziges Leder der Welt mit Anti-Ageing-System ausgerüstet. Und wird damit noch widerstandsfähiger gegen Sonneneinwirkung (UV-Strahlen) und gegen das Altern des Leders.

Sie sehen den Unterschied. Sie fühlen den Unterschied. Vertrauen Sie dem Original.

Original LongLife Leder hat seine phantastischen Eigenschaften durch ein spezielles, nur für LongLife angewendetes Gerbverfahren.

Die größte und modernste Gerberei der Welt, Italian Leather Group S.P.A., hat das pflegeleichte LongLife Leder geschaffen. Ein Qualitäts-Markenprodukt mit unverwechselbaren Eigenschaften. Der Qualitätspass mit umfassender 5-Jahres-Garantie schützt Original LongLife Leder vor Nachahmungen.



Kleine Leder-Materialkunde

Für eine LongLife Ledergarnitur werden 5-7 ausgesuchte Rinderhäute verarbeitet. Da die Rinder außer ihrem Haarkleid keinen weiteren Hautschutz haben, ist es unabwendbar, dass jede Rinderhaut andere Strukturen und unterschiedliche Naturmerkmale (Narben aus Hautverletzungen) aufweist. Diese Naturmerkmale sind Echtheitszeichen.

Polstermöbeller wird durch Naturmerkmale erst schön und unnachahmlich (siehe rechte Seite). Um Ihnen das natürliche Lebensbild der verarbeiteten Rinder präsentieren zu können, werden auch bei LongLife Ledergarnituren die "Naturmerkmale", die die Haltbarkeit nicht beeinflussen, in die Polstergarnituren eingearbeitet. Naturmerkmale sind kein Reklamationsgrund, da sie ihre Herkunft offen zeigen, Polstermöbeller erst schön und jede LongLife Garnitur zum Unikat machen.



1.



1. Vernarbung im Leder:

Auf der Weide und im Stall können sich Rinder verletzen.

Aus Verletzungen der Haut bleiben Narben zurück, die auf dem Leder zum Teil deutlich sichtbar sind.

Sie beeinträchtigen die Qualität des Leders nicht und können auf der Sitzfläche von Rücken- und Seitenteilen verarbeitet sein.

2.

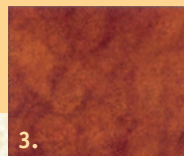


2. Unterschiedliche Hautstrukturen:

Die Haut eines Rindes weist an verschiedenen Körperpartien eine unterschiedliche Struktur auf. Bullen besitzen am Hals oft ausgeprägte Hautfalten, die sich als Riefen im Leder wiederfinden.

Auch Mastfalten und Nacken oder Flankenpartien mit lockerer Faserstruktur, die typische netzartige Vertiefungen im Leder formen, sind so zu erklären. Solche Strukturmerkmale verleihen dem Leder ein abwechslungsreiches Oberflächenbild und stehen für Echtheit.

3.



3. Dungsstellen auf dem Leder:

Dung, der nicht bald von der Rinderhaut entfernt wird, kann leichte Verätzungen verursachen. Auf dem gegerbten und gegebenenfalls gefärbten Leder bleiben davon Schatten zurück. Sind die Stellen jedoch wieder verheilt, schaden sie der Lederqualität nicht. Die Verarbeitung auf den Seiten- und Rückenspannteilen von Sitzmöbeln ist problemlos möglich.

Fleckentfernung

So entfernen Sie Flecken aus Ihrer LongLife Garnitur:

LongLife Reinigung bitte nur mit dem beigefügten, speziell für LongLife Leder entwickelten Original LongLife Pflegeset mit Tiefenwirkung und Langzeitschutz. **Flecken sofort behandeln.**

1. Bei Flüssigkeiten tupfen Sie zuerst die Restmenge ab. Grobe Verschmutzungen wie Sahne, Schuhcreme, Fette, Lippenstift, wasserlösliche Malstifte, wie unter Punkt 3 angegeben, sofort behandeln.

2. Das beigefügte Schwämmchen mit tiefenwirkendem LongLife Cleaner tränken.

3. Mit diesem Schwämmchen durch Pressbewegungen Schaum erzeugen, diesen kurze Zeit auf den Fleck einwirken lassen, dann den Fleck mit dem Schwamm durch kreisende Bewegungen ohne Druck so lange behandeln, bis die Verschmutzung nicht mehr sichtbar ist. Eventuell den Vorgang wiederholen.

4. Die behandelte Stelle mit einem Papiertaschentuch oder Küchenkrepp abtupfen.

5. Die mit Cleaner gereinigte Stelle vollständig (mind. 45 Minuten) trocknen lassen.

6. Anschließend auf die gereinigte Stelle mit beigefügtem Pflegeset LongLife Protector zur Auffrischung des Oberflächenschutzes mit Tiefenwirkung gleichmäßig und in kreisförmigen Bewegungen auftragen. Nach weiteren 3 Stunden Trockenzeit ist LongLife wieder softig und superpflegeleicht wie vor der Reinigung.

7. Es wird empfohlen, LongLife Leder unabhängig von Verschmutzungen 2-3 Mal jährlich mit dem Original LongLife Pflegeset mit Tiefenwirkung zu behandeln, um die Garnitur farblich aufzufrischen und die Haltbarkeit um viele Jahre zu verlängern.



Datenblatt unter
www.fenice.care/longlife

Fragen zur Produktsicherheit:
info@fenice.care

Sicherheitshinweis:

LongLife Cleaner

Vorsicht bei der Anwendung: Darf nicht in die Hände von Kindern gelangen. Nicht in die Augen oder auf die Haut gelangen lassen. Bei Berührung, sofort gründlich mit Wasser abspülen. Produkt nicht verschlucken. Nach Gebrauch die Hände waschen. Enthält (Verordnung (EG) Nr.648/2004): unter 5% nicht-ionische Tenside. Konservierungsstoffe: Methylchloroisothiazolinone, Methylisothiazolinone, Bronopol. Duftstoffe. Limonene. EUH208 Enthält Reaktionsmasse aus Isothiazolinonen. Kann allergische Reaktionen hervorrufen. Produkt enthält Biozide. Wirkstoff: C(M)IT/MIT (3:1).

LongLife Protector

Vorsicht bei der Anwendung: Darf nicht in die Hände von Kindern gelangen. Nicht in die Augen oder auf die Haut gelangen lassen. Bei Berührung, sofort gründlich mit Wasser abspülen. Produkt nicht verschlucken. Nach Gebrauch die Hände waschen. EUH208 Enthält Chlorkresol; 1,2-Benzisothiazol-3(2H)-on; Reaktionsmasse aus Isothiazolinonen. Kann allergische Reaktionen hervorrufen. Produkt enthält Biozide. Wirkstoff: C(M)IT/MIT (3:1).

LongLife-Pflege

So pflegen Sie Ihre LongLife Garnitur:

Unser LongLife Leder bleibt über Jahre wie neu, wenn es mit dem Original LongLife Pflegeset behandelt wird. Es wurde speziell für LongLife Leder entwickelt und frischt den Langzeitschutz mit Tiefenwirkung auf.

Die erste Grundreinigung sollte bereits 6 Monate nach dem Kauf durchgeführt werden und dann halbjährlich wiederholt werden.

Sie bekommen die Original LongLife Pflegesets im Möbelhaus oder direkt vom

**Onlinehandel
Andrea Gruener
Raiffeisenstr. 6
D-85457 Woerth/Hoerkofen**

Tel. +49 (0)8122-9599380
Fax +49 (0)8122-92897

E-Mail: info@lederpflege-ag.de
Internet: www.lederpflege-ag.de



1. Einen haushaltsüblichen Schwamm mit tiefenwirkendem LongLife Cleaner tränken.
2. Durch Pressbewegungen Schaum erzeugen und Ihre LongLife Garnitur mit kreisenden Bewegungen und ohne Druck reinigen.
3. Mit einem saugfähigen Papiertuch anschließend die LongLife Garnitur abtrocknen, um die restlichen Schmutzpartikel noch zu entfernen.
4. Die mit Cleaner gereinigte Garnitur vollständig (mind. 45 Min.) trocknen lassen.
5. Anschließend den LongLife Protector gleichmäßig kreisförmig ohne Druck auftragen, um den Oberflächenschutz zu erneuern. Nach 3 Stunden ist der Protector tief ins Leder eingezogen und Ihre LongLife Garnitur ist wieder softig und superpflegeleicht.
6. Sie können Ihre LongLife Garnitur zwischendurch mit einem feuchten Ledertuch abwischen, um den Staub zu entfernen.
7. Zur Wahrung Ihres Garantieanspruchs müssen LongLife Polstermöbel mindestens 2x jährlich mit dem Original LongLife Pflegeset aufgefrischt werden, um die Haltbarkeit um viele Jahre zu verlängern.

Gleichzeitig ist der Kaufnachweis, der sich in jedem Original LongLife Pflegeset befindet, auf der letzten Innenseite des Garantiepasses aufzubewahren, sonst erlischt die Garantie!



LongLife voor een weergaloos belevnis

Original LongLife Leder; nu met het wereldunieke en innovatieve middel tegen veroudering – het Anti-Ageing systeem!

Original LongLife is als enige leersoort ter wereld uitgerust met het Anti-Ageing systeem. Hierdoor wordt het nog resistenter tegen zonnestrallen (UV-stralen) en het verouderen van het leder.

**U merkt het verschil.
U voelt het verschil.
Vertrouw op Original.**

Original LongLife Leder beschikt over zijn fantastische eigenschappen dankzij een speciaal voor LongLife gebruikt looiprocédé. Het makkelijk te onderhouden LongLife Leder werd gemaakt in de grootste en meest moderne leerlooierij ter wereld, Italian Leather Group S.P.A.. Original LongLife Leder is een merkproduct met unieke en onverwisselbare eigenschappen. Het kwaliteitslabel met omvangrijke garantie gedurende 5 jaar beschermt het Original LongLife tegen namaak.



Leer van het leder

Korte inleiding tot de leer van het leder

Voor een lederen LongLife bekleding worden 5 à 7 geselecteerde runderhuiden verwerkt. Doordat de runderen buiten hun haarkleed niet beschikken over andere huidbeschermingen, is het onvermijdelijk dat elke runderhuid andere structuren en aparte natuurlijke kentekens bezit (zoals lidtekens door huidwondingen). Deze natuurlijke kentekens vormen een symbool voor de echtheid.

Bekledingsleder wordt pas door de natuurlijke kentekens mooi en uniek (zie afbeelding). Om u het natuurlijke levensbeeld van de verwerkte runderen te kunnen presenteren, worden ook bij LongLife lederbekledingen, de natuurlijke kentekens die de houd-baarheid niet beïnvloeden in de lederen bekleding verwerkt. Natuurlijke kentekens vormen geen grond voor klachten, omdat ze gewoon verwijzen naar hun herkomst, en het bekledingsleder zijn fraaie uitzicht en unieke karakter bezorgen.



1.

1. Lidtekens in het leder:

Op de weide of in de stal kunnen de runderen wondjes oplopen. De huidwonden resulteren in lidtekens, die duidelijk zichtbaar kunnen zijn in het leder. Zij beïnvloeden de kwaliteit van het leder echter niet en kunnen in het zitvlak van het beklede meubel of in de rug- of zijdelen verwerkt zijn.

2.

2. Uiteenlopende huidstructuren:

De huid van een rund toont op de verschillende lichaamsdelen ook een verschillende structuur. Stieren hebben rond hun hals dikwijls duidelijke huidplooiën, die als striemen in het leer terugkomen. Dit vormt ook de verklaring voor de vetmestings-striemen en nek- en flankdelen met lossere vezel-structuur die voor typische netvormige tekeningen zorgen. Deze structuurkentekens bezorgen het leer zijn rijk geschakeerde oppervlaktebeeld en staan symbool voor de echtheid en het unieke karakter ervan.

3.

3. Plekken in het leer door mest:

Mest die niet direct van de runderhuid verwijderd wordt kan voor een lichte verkleuring zorgen. Op het gelooide en eventueel geveerde leer zijn hiervan sporen terug te vinden. Als deze plekken echter gelijkmatig verdeeld zijn, doen zij geen afbreuk aan de lederkwaliteit. Zo kunnen zij zonder probleem verwerkt worden in de zit- zij- en rugdelen van het zitmeubel.

Vlekken verwijdering

Alle vlekken kunnen worden verwijderd als u deze basisregels volgt:

Reinig LongLife uitsluitend met de bijgeleverde, speciaal voor LongLife-leder ontwikkelde Original LongLife-onderhoudset met dieptewerking en duurzame bescherming. **Vlekken onmiddellijk behandelen!**

1. Bij vloeistof bet u eerst zoveel mogelijk weg. Hardnekkig vuil, zoals slagroom, schoensmeer, vet, lippenstift of in water oplosbare viltstiften onmiddellijk behandelen zoals aangegeven in punt 3.

2. Doordrenk het bijgeleverde sponsje met de diepwerkende LongLife Cleaner.

3. Wrijf het sponsje over de vlek totdat er schuim ontstaat. Laat het schuim even op het vuil inwerken. Maak vervolgens zonder te drukken cirkelvormige bewegingen met de spons over de vlek. Ga hier net zo lang mee door tot de vuile plek niet meer te zien is. Herhaal deze werkwijze eventueel.

4. Droog de behandelde plek met een papieren zakdoek of een stuk keukenrol.

5. Laat de met de Cleaner schoongemaakte plek volledig (minstens 45 minuten) verder drogen.

6. Breng vervolgens met het bijgeleverde verzorgingsdoek LongLife Protector met gelijkmatige cirkelvormige bewegingen op de schone plek aan om de beschermlaag met dieptewerking van het lederoppervlak te vernieuwen. Na een droogtijd van nogmaals 3 uur is LongLife-leder weer net zo zacht en supergemakkelijk te onderhouden als voor de schoonmaakbeurt.

7. We raden u aan LongLife-leder, afgezien van de verwijdering van vuile plekken, 2 tot 3 keer per jaar met de Original LongLife-onderhoudset met dieptewerking te behandelen om de kleur van de bekleding op te frisren en de houdbaarheid van het leder met vele jaren te verlengen.



Gegevensblad op
www.fenice.care/longlife

Vragen over productveiligheid:
info@fenice.care

Veiligheidsaanwijzingen:

LongLife Cleaner

Voorzorgsmaatregelen voor gebruik: Buiten het bereik van kinderen houden. Contact met de ogen of de huid vermijden. Bij aanraking met overvloedig water afspoelen. Niet inslikken. Was de handen na gebruik. Bevat (Verordening (EG) Nr. 648/2004): minder dan 5% niet-ionogene oppervlakteactieve stoffen. Conserveringsmiddelen: Methylchloroisothiazolinone, Methylisothiazolinone, Bronopol. Parfums. Limonene. EUH208 Bevat Mengsel van iso-thiazolinonen. Kan een allergische reactie veroorzaken. Product dat biociden bevat. Actief principe: C(M)IT/MIT (3:1).

LongLife Protector

Voorzorgsmaatregelen voor gebruik: Buiten het bereik van kinderen houden. Contact met de ogen of de huid vermijden. Bij aanraking met overvloedig water afspoelen. Niet inslikken. Was de handen na gebruik. EUH208 Bevat chloorkresol; 1,2-benzisothiazool-3(2H)-on, Mengsel van iso-thiazolinonen. Kan een allergische reactie veroorzaken. Product dat biociden bevat. Actief principe: C(M)IT/MIT (3:1).

LongLife onderhoud

Zo onderhoudt u uw LongLife bekleding het beste:

Ons LongLife leder blijft jarenlang als nieuw, wanneer het met de Original LongLife onderhoudset behandeld wordt. Deze set is speciaal voor LongLife leder ontwikkeld en verfrist de langdurige bescherming met dieptewerking.

De eerste basisreiniging moet reeds 6 maanden na de aankoop worden uitgevoerd en daarna halfjaarlijks herhaald.

De Original LongLife-onderhoudset is verkrijgbaar bij uw meubelbedrijf of rechtstreeks bij:

**Onlinehandel
Andrea Gruener
Raiffeisenstr. 6
D-85457 Woerth/Hoerlkofen**

Tel. +49 (0)8122-9599380
Fax +49 (0)8122-92897

E-Mail: info@lederpflege-ag.de
Internet: www.lederpflege-ag.de



1. Drenk een huishoudsponsje in de diepwerkende LongLife Cleaner.
 2. Maak drukbewegingen om voor schium te zorgen en reinig uw LongLife bekleding met cirkelvormige bewegingen zonder druk uit te oefenen.
 3. Droog de LongLife bekleding daarna met keukenpapier om de laatste vuildeeltjes te verwijderen.
 4. Laat de met Cleaner gereinigde bekleding volledig drogen (minstens 45 minuten).
 5. Breng vervolgens de LongLife Protector aan: gelijkmatig draaiend, zonder te drukken, om de oppervlaktebescherming te herstellen. Na 3 uur is de Protector diep in het leder gedrongen en is uw LongLife bekleding opnieuw zacht en uiterst onderhoudsvriendelijk.
 6. U dient alleen af en toe met een vochtige zeemdoek (gebruik deze zeemdoek alléén voor het regelmatig afnemen van uw zitmeubel) over uw LongLife bekleding te gaan om het stof te verwijderen.
 7. Voor een geldige garantie dient het met LongLife beklede meubel minstens tweemaal per jaar behandeld te worden met de Original LongLife-onderhoudset, wat de levensduur van de bekleding met vele jaren verlengt.
- Daarnaast moet u het koopbewijs, dat zich in de Original LongLife onderhoudsset bevindt, op de laatste binnenzijde van de garantiepas bewaren, anders vervalt de garantie!**



LongLife for an incomparable experience

**Original LongLife Leather,
now with a world-renowned
Anti-Ageing system.**

Original LongLife Leather is the only leather in the world with its own Anti-Ageing system. It makes the leather more resistant to the effect of the sun's rays (UV radiation) and protects it against ageing.

You can see the difference. You can feel the difference. Trust only the original.

Original LongLife leather's amazing easy-care properties are the result of a tanning process designed exclusively for LongLife by Italian Leather Group S.P.A., one of the largest and most modern tanneries in the world.

It is a quality branded product with distinctive properties. The quality wallet with a comprehensive 5-year warranty protects Original LongLife leather against imitation.



Material information

Leather material information

It takes 5-7 specially selected hides to produce a LongLife leather suite. As the cows have no other protection than their hides, it is inevitable that each hide will have different structures and varying natural characteristics (such as scars). These natural characteristics make upholstery leather beautiful and impossible to imitate (see illustration).

In order to be able to show you the natural life of the processed leather, these natural characteristics which do not affect the durability of the leather are incorporated into LongLife leather furniture. These natural characteristics do not give rise to grounds for complaint, as they are evidence of the origin of the leather, improve its beauty and make each LongLife suite unique.



1.



1. Scars in the leather:

Cattle can be injured in the fields and in their stalls. These skin wounds leave scars which are sometimes clearly visible in the leather. In no way do they affect the quality of the leather. They can be worked into the seating area of the furniture or into the back and sides.

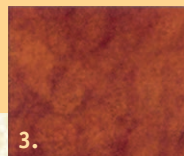
2.



2. Different hide structures:

The hide of a cow shows a different structure on different parts of the body. Around their necks, bulls often have marked folds showing up as grooves in the leather. Feed folds or neck and flank areas with loose fibre structures also typically form netlike depressions in the leather. Such structural characteristics give the leather a naturally varied surface, providing proof that it is genuine and of distinctive character.

3.



3. Dung marks on the leather:

Waste which is not quickly removed from the cow's hide can cause minor irritations, which will remain as shadows on the tanned and sometimes dyed leather. If these points heal, they will not damage the quality of the leather. There is no difficulty incorporating such leather into the side and back of the furniture.

Stain removal

The following basic rules apply to all marks and stains:

You should only clean LongLife leather with the accompanying specially designed Original LongLife Care kit. This provides deep down, long-lasting protection. **Treat stains immediately!**

1. If you should spill liquid on your sofa, first wipe up any residue. Treat stains such as cream, shoe polish, grease, lipstick and water-soluble crayon immediately as described in point 3.

2. Soak the enclosed sponge with deep-acting LongLife Cleaner.

3. Using a pressing motion, work up a lather with this sponge, then allow the lather to soak into the stain for a short time. Then rub the stain with the sponge in gentle circular movements until the stain is no longer visible.

It may be necessary to repeat this process.

4. Dab the treated area with a paper tissue or kitchen towel.

5. Allow the treated area to dry thoroughly (at least 45 minutes).

6. Then apply LongLife Protector evenly in circular movements to the cleaned, dry area using the cloth supplied in the kit. This refreshes the deep-down protection. After an additional 3 hours drying time, LongLife is restored to its former beauty.

7. You are urged to treat LongLife Leather with the Original Care kit at least 2 to 3 times per year, regardless of whether it is soiled or not. This will provide deep-down protection, refresh the colour of the sofa and extend its life by many years. If your furniture is subjected to heavy use, you may want to consider more frequent treatment.



Data sheet at
www.fenice.care/longlife

Questions on product safety:
info@fenice.care

Safety information:

Longlife Cleaner

Precautions for use: Keep out of reach of children. Do not get in eyes or on skin. In case of contact, rinse with plenty of water. Do not swallow. Wash hands after use. Contains (Regulation (EC) No 648/2004): less than 5% non-ionic surfactants. Preservatives: Methylchloroisothiazolinone, Methylisothiazolinone, Bronopol. Perfumes. Limonene. EUH208 Contains Reaction mass of isothiazolinones. May produce an allergic reaction. Product containing biocides. C(M)IT/MIT (3:1).

LongLife Protector

Precautions for use: Keep out of reach of children. Do not get in eyes or on skin. In case of contact, rinse with plenty of water. Do not swallow. Wash hands after use. EUH208 Contains Chlorocresol; 1,2-benzisothiazol-3(2H)-one; Reaction mass of isothiazolinones. May produce an allergic reaction. Product containing biocides. Active principle: C(M)IT/MIT (3:1).

LongLife Maintenance

Caring for your LongLife suite:

Your LongLife Leather will continue looking like new for years if it is treated using the Original LongLife Care kit. These products were developed especially for LongLife Leather and renew its deep-down, long-lasting protection qualities. The initial treatment of your

furniture should take place after 6 months and then every six months thereafter. This will reinforce the resistant properties of your LongLife leather.

The Original LongLife Care kit is available at the furniture store or direct from:

**Onlinehandel
Andrea Gruener
Raiffeisenstr. 6
D-85457 Woerth/Hoerkofen**

**Tel. +49 (0)8122-9599380
Fax +49 (0)8122-92897**

**E-Mail: info@lederpflege-ag.de
Internet: www.lederpflege-ag.de**



1. Soak a normal household sponge with deep penetrating LongLife Cleaner.
2. Use dabbing motions to produce a foam and clean your LongLife suite in circular motions. Do not exert pressure.
3. Then, with an absorbent paper towel, dry off the suite, removing any remaining soil particles.
4. Allow the cleaned suite to dry completely (for at least 45 minutes).
5. Provide surface protection for the suite by rubbing in LongLife Protector evenly in circular motions and without exerting pressure. The Protector will have been absorbed deeply into the leather after 3 hours and once again your LongLife suite will be soft and very easy to care for.
6. Between these treatments, we suggest you wipe your suite with a damp chamois to remove dust.
7. In order to maintain your warranty claim rights, LongLife upholstered furniture must be treated at least every six months using the Original Care kit, in order to extend its hardwearing properties for many years.

The proof of purchase found in each original LongLife care kit must be attached to the last page of the warranty wallet and retained, or the warranty will not be valid.



LongLife pour une expérience incomparable

**Une exclusivité LongLife Original:
le système Anti-Ageing de protection contre
le vieillissement du cuir!**

Le cuir LongLife Original est le seul au monde à bénéficier du système Anti-Ageing. Désormais, il résiste encore mieux au soleil (rayons UV) et au vieillissement.

Vous voyez la différence. Vous palpez la différence. Faites confiance à l'Original!

Le cuir LongLife Original doit ses caractéristiques extraordinaires à un procédé de tannage spécial, réservé exclusivement à LongLife. LongLife, le cuir facile d'entretien, est un produit de la tannerie la plus importante et la plus moderne du monde: Italian Leather Group S.P.A.. Un produit de marque et de qualité aux caractéristiques incomparables. La Cart Qualité du cuir LongLife Original, avec sa garantie globale de 5 ans, le met à l'abri de toutes les imitations.



Initation de matériel

Petite Initation au Cuir

Pour réaliser un salon en cuir LongLife, nous utilisons cinq à sept peaux de bovins soigneusement sélectionnées. Le pelage constituant la seule protection de la peau, chacune d'elles possède inévitablement une structure ainsi que des marques naturelles (cicatrices) propres. Ces marques naturelles attestent l'authenticité du produit, sont garantes de

la beauté et de l'unicité du cuir (voir illustration). Nous intégrons ces «marques naturelles», qui n'affectent d'ailleurs en rien la longévité du cuir, dans nos réalisations afin que vous compreniez mieux l'origine des animaux. Ces marques ne peuvent faire l'objet d'une réclamation: outre qu'elles indiquent clairement l'origine du cuir, elles font la beauté du meuble et garantissent le caractère de chaque pièce.



1.

1. Cicatrices:

Les bovins peuvent se blesser tant en prairie qu'en étable. Ces blessures laissent des cicatrices, parfois très visibles, sur le cuir. N'affectant nullement la qualité du produit, elles s'intègrent sur l'assise, les côtés ou au dos du meuble.



2.

2. Structures de peau diverses:

La peau présente des structures différentes en fonction des parties du corps de l'animal. Ainsi, la peau du taureau est souvent très plissée au niveau de cou, ce qui donne des striures dans le cuir. Les rides de graisse, la nuque et les flancs présentent une structure fibreuse plus souple, qui donne ces entrelacs si typiques. Synonymes d'authenticité et d'unicité, ces différences confèrent au cuir une surface riche et variée.



3.

3. Les traces de fumier:

De légères brûlures peuvent apparaître lorsque les traces de fumier ne sont pas traitées immédiatement. Le cuir tanné et éventuellement teint présente alors des zones d'ombre. Toutefois, si ces taches sont éclaircies, elle n'affectent pas la qualité du cuir. Celui-ci peut alors être utilisé sans problème sur les côtés ou au dos du meubles.

Enlèvement de tache

Quelle que soit la tache, respectez les règles de base suivantes:

Ne nettoyez jamais LongLife sans le kit d'entretien Original LongLife. Spécialement conçu pour le cuir LongLife, il agit en profondeur et assure une protection de longue durée. **Traitez les taches sans tarder!**

1. Pour les liquides, commencez par éponger au maximum. Traitez immédiatement les taches importantes telles que cirage, graisse, rouge à lèvres, marqueurs effaçables à l'eau, comme indiqué au point 3.

2. Imprégnez l'éponge de LongLife Cleaner, pour une action en profondeur.

3. Faites mousser l'éponge et laissez le produit agir un moment sur la tache. Traitez ensuite la tache en effectuant des mouvements circulaires avec l'éponge, sans presser, jusqu'à ce que la tache ait disparu. Si nécessaire, recommencez l'opération.

4. Essuyez la zone traitée avec un mouchoir en papier ou du papier essuie-tout.

5. Laissez la zone nettoyée sécher en profondeur (minimum 45 minutes)

6. Ensuite, versez un peu de LongLife Protector sur le chiffon et enduisez uniformément la partie traitée en effectuant des mouvements circulaires, afin de rafraîchir la protection superficielle et de laisser le produit agir en profondeur. Laissez sécher 3 heures. LongLife aura retrouvé sa douceur et sa souplesse.

7. Indépendamment des taches, il est recommandé de traiter le cuir LongLife 2 ou 3 fois par an avec le kit d'entretien Original LongLife. Grâce à son action en profondeur, les couleurs seront rafraîchies et vous prolongerez la durée de vie de plusieurs années.



Fiche technique à l'adresse
www.fenice.care/longlife

Questions sur la sécurité des produits:
info@fenice.care

Consigne de sécurité:

LongLife Cleaner

Précautions d'utilisation: Tenir hors de portée des enfants. Éviter tout contact avec les yeux ou la peau. En cas de contact, laver abondamment avec de l'eau. Ne pas avaler. Se laver les mains après l'utilisation. Contient du (de la) (Règlement (CE) No 648/2004): mais moins de 5% agents de surface non ioniques. Agents conservateurs: Methylchloro-isothiazolinone, Methylisothiazolinone, Bronopol. Parfums. Limonene. EUH208 Contient du (de la) Mélange d'isothiazolinones. Peut produire une réaction allergique. Produit contenant des biocides. Principe actif: C(M)IT/MIT (3:1).

LongLife Protector

Précautions d'utilisation: Tenir hors de portée des enfants. Éviter tout contact avec les yeux ou la peau. En cas de contact, laver abondamment avec de l'eau. Ne pas avaler. Se laver les mains après l'utilisation. EUH208 Contient du (de la) Chlorocrésol; 1,2-benzisothiazol-3(2H)-one; Mélange d'isothiazolinones. Peut produire une réaction allergique. Produit contenant des biocides. Principe actif: C(M)IT/MIT (3:1).

L'entretien du cuir LongLife

Conseils pour l'entretien du cuir LongLife:

Correctement et régulièrement entretenu au moyen du kit d'origine, votre cuir LongLife restera comme neuf durant de nombreuses années. Ces produits sont spécialement étudiés pour agir en profondeur et pour protéger durablement votre cuir.

Il est recommandé de procéder à un premier nettoyage en profondeur 6 mois après achat, et de répéter ensuite l'opération tous les 6 mois.

Vous pouvez vous procurer le kit d'entretien Original LongLife à l'adresse ci-dessous:

**Onlinehandel
Andrea Gruener
Raiffeisenstr. 6
D-85457 Woerth/Hoerkofen**

Tel. +49 (0)8122-9599380

Fax +49 (0)8122-92897

E-Mail: info@lederpflege-ag.de

Internet: www.lederpflege-ag.de

1. Imprégnez une éponge du LongLife Cleaner pour une action en profondeur.
2. Faites mousser en imprimant une pression à l'éponge; nettoyez le cuir par des mouvements circulaires, sans appuyer.
3. Epongez l'endroit traité au moyen d'un papier essuie-tout afin d'enlever les saletés résiduelles.
4. Laissez sécher durant 45 minutes au moins l'endroit traité au Cleaner.
5. Terminez en passant une couche uniforme de LongLife Protector, que vous étendez par gestes circulaires, sans appuyer, pour restaurer la protection de surface. En 3 heures, cette Protector aura pénétré dans le cuir; il aura retrouvé sa douceur et sa facilité d'entretien.
6. Passez de temps en temps une peau de chamois humide sur le cuir pour les dépoussiérer.
7. Pour bénéficier de la garantie, vous devez traiter votre cuir LongLife, deux ou trois fois par an, à l'aide du kit. Vous préserverez ainsi la longévité de votre cuir.

Joignez également la preuve d'achat contenue dans le kit d'entretien à la dernière page de cette garantie, sans quoi celle-ci ne serait pas valable!





LongLife, az összehasonlíthatatlan érzés

Világújdonság a bőr öregedése ellen: Anti-Ageing System

A világon egyedül az eredeti LongLife bőrt kezelik Anti-Ageing-Systemmel. Ezáltal a bőr ellenállóbbá válik a napsugárzással (UV-sugarakkal) és a bőr természetes öregedésével szemben.

Láthatja és érezheti a különbséget! Csak az eredetiben bízson!

A LongLife bőr fantasztikus tulajdonságait az egyedülálló cserzési eljárásnak köszönheti. Az Italian Leather Group S.P.A., a világ egyik legnagyobb és legmodernebb bőrfeldolgozója megalkotta a könnyen kezelhető LongLife bőrt: egy kiváló minőségű terméket egyedi adottságokkal. Ön ezzel a garancialevéllel bizonyítja jogosultságát az eredeti LongLife bőrre vállalt öt éves garanciára.



Anyagismeret

Egy kis anyagismeret

Rövid anyagismertető a bőrről. Egy LongLife bőrgarnitúrához átlagosan 5-7 válogatott marhabőrt használunk fel. Mivel a marhák bőrét a szőrön kívül semmi nem védi, elkerülhetetlen, hogy minden bőr egyedi, természetes jegyeket hordozzon (sérülésből származó hegek, eltérő struktúra). Ezek a jegyek az eredetiség természetes

bizonyítékai. Ezek a jegyek megszépítik, egyedivé teszik bőrgarnitúráját. Azért, hogy bemutathassuk Önnek a feldolgozásra került marhák életútját, a LongLife bőrgarnitúrába a kisebb, ám tartósságot nem befolyásoló természetes jegyeket is bedolgozzuk.

Ezek a természetes jegyek nem szolgáltathatnak okot reklamációra, hiszen az eredetiséget mutatják, és a LongLife bőrgarnitúrát szebbé, egyedivé varázsolják.

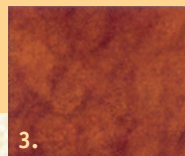
1.



2.



3.



1. Forradások a bőrön

A mezőkön és az istállókban a marhák megsérülhetnek. A bőr sérülései után forradások maradhatnak vissza, amelyek egy része a bőrön látható. Ezek a hegek a bőr minőségét nem befolyásolják és a bútor ülőfelületén, háttámláján és karfás részein beépíthetők.

2. Eltérő bőrszerkezet

A marhák bőre különböző testtájakon különböző szerkezetű lehet. A bikák nyakán gyakran mély ráncok képződnek, amik a feldolgozott bőr felszínén barázdákként jelennek meg. Az állat nyaki és lágyéki részein - a lazább szerkezetű bőrön - hízáscsíkok, hálószerű, apróbb ráncok képződhetnek, amelyek szintén láthatóak a bőr felszínén. Az ilyen szerkezeti jegyek változatos természetes felszínt kölcsönöznek a bőrnek, eredetiségét bizonyítják és egyedi jelleget adnak.

3. Felmaródások a bőrön

A szennyeződések, ha nem távolítják el azonnal az állat bőréről, kisebb bőrirritációt okozhatnak. A szerzett és adott esetben színezett bőrön emiatt „árnyékok” maradhatnak vissza. Ha ezeket a sérüléseket idővel kezelik, a bőr minőségét nem károsítják. Ezen részek felhasználása a garnitúra oldalsó ill. háttámla részein lehetséges.



Folteltávolítás

Mindenfajta szennyeződés esetén következő szabályok érvényesek:

LongLife bőrt csak a mellékelt, speciálisan a LongLife bőrhöz kifejlesztett eredeti LongLife ápolószerrel kezelik, mely hosszantartó védelmet biztosít.
A szennyeződések azonnal távolítsa el.

1. Folyadékok esetén először itassa fel a maradékot. A komolyabb szennyeződések, mint pl.: tejszín, cipőpaszta, zsír, rúzs a 3. pontban leírtak szerint azonnal kezelje.

2. Itassa át a szettben található kis szivacsot a LongLife Cleaner tisztítószerrel.

3. A szivacsot nyomkodva habosítsa fel, ezt vigye fel a foltra, kis ideig hagyja, hogy a tisztítószer beivódjon, majd körkörös mozdulatokkal, de nyomás nélkül tisztítsa a foltot mindaddig, amíg még a folt látható. Szükség esetén ismétlje meg a műveletet.

4. A kezelt felületet törölje át egy papír törülközővel.

5. A tisztítószerrel kezelt felületet hagyja teljesen megszáradni (kb. 45 perc).

6. Végül körkörös mozdulatokkal vigye fel a LongLife Protector a megszáradt felületre, hogy felfrissítse a felületi védőréteget. Kb. 3 óra alatt a bőrápoló Protector mélyen a bőrzebe ivódik, és a LongLife bőr újra puha és könnyen kezelhető lesz.

7. A szennyeződésektől függetlenül is javasolt garnitúrája szépségének megóvása érdekében a LongLife bőrt évente 2-3 alkalommal az eredeti LongLife ápolószerrel kezelni, hogy ezáltal színét felfrissítse és élettartamát meghosszabbítsa. Ha az Ön bútora erős igénybevételnek van kitéve, a kezelést ajánlott gyakrabban megismételni.



Adatlap a
www.fenice.care/longlife

Termékbiztonsággal kapcsolatos kérdések:
info@fenice.care

Biztonsági utasítások

LongLife Cleaner

Az alkalmazással kapcsolatos óvintézkedések:
Gyermekektől elzárva tartandó. Szembe vagy bőrre nem kerülhet. Ha a szer a szemébe került, bő vízzel öblítse ki. Ne nyelje le a szert! Használata után mosson kezet. Tartalmaz (648/2004/ EK rendelet): 5%-nál kevesebb nem ionos felületaktív anyagok.
Tartósítószeresek: Methylchloroisothiazolinone, Methylisothiazolinone. Bronopol. Illatszerek. Limonene.
EUH208 Izotiazolinonok reakciótoemege-t tartalmaz. Allergiás reakciót válthat ki. Biocideket tartalmazótermék. Aktív elv: C(M)IT/MIT (3:1).

LongLife Protector

Az alkalmazással kapcsolatos óvintézkedések:
Gyermekektől elzárva tartandó. Szembe vagy bőrre nem kerülhet. Ha a szer a szemébe került, bő vízzel öblítse ki. Ne nyelje le a szert! Használata után mosson kezet.
EUH208 Klórrezol; 1,2-benzizotiazol-3(2H)-on; Izotiazolinonok reakciótoemege-t tartalmaz. Allergiás reakciót válthat ki. Biocideket tartalmazótermék. Aktív elv: C(M)IT/MIT (3:1).

LongLife ápolás

LongLife ápolás

A LongLife bőr olyan marad, akár az új, ha évente 2-3 alkalommal az eredeti LongLife ápolószettel kezelik.

Ezt speciálisan a LongLife bőr számára fejlesztették ki, tartós és a bőr mélyebb rétegeiben ható védelmet biztosít.

Az első kezelést a garnitúra vásárlása után 6 hónappal javasolt elvégezni.

Az eredeti LongLife ápolószett megrendelhető a bútorkházakban vagy:

**Onlinehandel
Andrea Gruener
Raiffeisenstr. 6
D-85457 Woerth/Hoerlkofen**

**Tel. +49 (0)8122-9599380
Fax +49 (0)8122-92897**

**E-Mail: info@lederpflege-ag.de
Internet: www.lederpflege-ag.de**

1. Itassunk át egy a háztartásban is használatos szivacsot a LongLife Cleaner tisztítószerrel.

2. Nyomkodó mozdulatokkal habosítsuk fel a tisztítószert a szivacson, majd körkörös mozdulatokkal, de anélkül, hogy rányomnánk, tisztítsuk meg a garnitúrát.

3. Ezt követően távolítsuk el a szennyeződések egy jó nedvszívó képességű papír törülközővel.

4. Kb. 45 percig hagyjuk, hogy a LongLife tisztítószerral kezelt garnitúra teljesen megszáradjon.

5. Végül körkörös mozdulatokkal, nyomkodás nélkül vigyük fel a LongLife Protector ápolószert a garnitúra teljes felszínére. Három óra múlva az ápolószert mélyen beszívódik a bőrze és garnitúránk újra puha és könnyen kezelhető lesz.

6. Javasoljuk, hogy a fél évente esedékes kezelések közt alkalmanként LongLife garnitúráját egy nedves törülközővel portalanítsa.

7. Garanciája fenntartása érdekében szükséges, hogy LongLife garnitúráját fél évente az eredeti LongLife ápolószettel kezelik.

Őrizze meg az eredeti LongLife szettben található, a vásárlást igazoló matricát (ezen könyvecske utolsó oldalára felragasztva), enélkül az öt éves garancia megszűnik!



Vertrieb/Distribution

**Onlinehandel
Andrea Gruener
Raiffeisenstr. 6
D-85457 Woerth/Hoertkofen**

Tel. +49 (0)8122-9599380

Fax +49 (0)8122-92897

E-Mail: info@lederpflege-ag.de

Internet: www.lederpflege-ag.de

149141024

Manufactured by:

FENICE S.p.A.

Via del Lavoro, 1 - 36078 Valdagno (Vicenza) Italy

Tel. +39 0445 424888 - www.fenice.care - info@fenice.care